

# QUID PRO QUO

*Sau de ce sa fii sponsor sau partener al acestei competitii.*

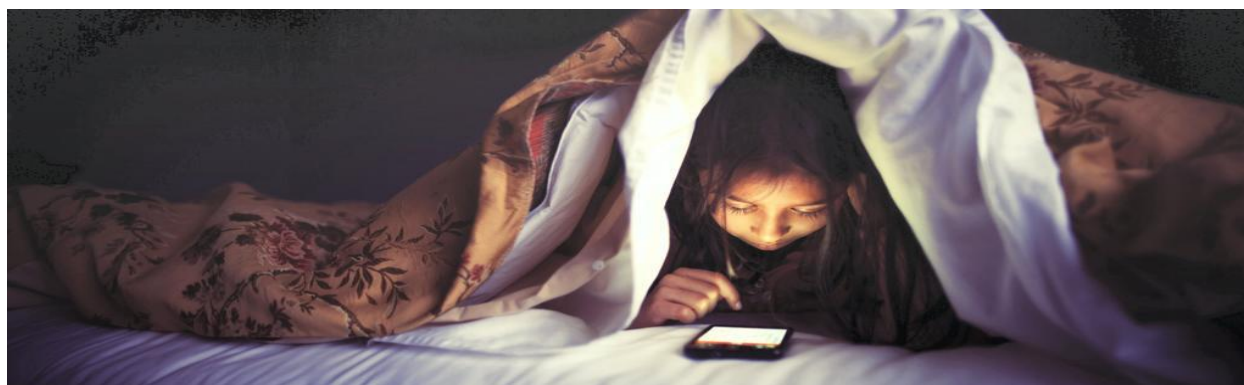
Trăim vremuri de criza acută de cadre calificate, motivate și orientate către cariera – atât de cadre tehnice cât și manageriale.

Orice antreprenor sau CEO corporatist știe că este relativ ușor să formezi un cadru tehnic, dar e aproape imposibil să formezi un manager de nivel operational dacă nu ai recrutat un “high potential” care să VREA să accedă în management și să VREA să facă o carieră în acest domeniu.

Această competiție este o oportunitate rară de a întâlni, evalua și recruta tineri talentați, automotivați și cu o solidă bază teoretică în domeniul lor de activitate.

Această competiție oferă cadrul și mijlocul de a găsi și accesa această nestemată rară a zilelor noastre: tânărul capabil, ambițios și inteligent.

Ei sunt intruchiparea sintagmei “high potentials” din Generația Z!



## Structura de sponsorizare

Structura de sponsorizare este organizată pe etape de competiție și partener sponsorizat. Astfel, sunt disponibile următoarele sloturi de sponsorizare:

**SPONSOR FAZA LOCALA** – va susține financiar și material universitățile locale dorind să participe la acest campionat de management pentru studenți. Prin efortul de sponsorizare, sponsorul ajută universitatea să își finanțeze organizarea competiției interne pentru desemnarea echipei reprezentative la faza inter-universitară (finala campionatului).

**SPONSOR FAZA NATIONALA** – va susține financiar și material universitatea ce va gazdui faza națională (inter-universitară) a competiției. Prin efortul de sponsorizare, sponsorul ajută universitatea gazdă să finanțeze organizarea competiției naționale pentru câștigarea Cupei Campionatului Studentesc de Management (finala campionatului).

**SPONSOR GLOBAL** – acesta va sprijini Asociația EVER2EXCEL în organizarea și asigurarea desfășurării competiției (accesul la platforma de simulare SimTeam, deplasări și cazare echipa tehnică, costuri asociate de promovare și premiere participanți).

---

## - SPONSORI GLOBAL

- *minim 3000 euro plus premii (pe baza de contract de sponsorizare cu EVER2EXCEL).*
- 

EVER2EXCEL este initiatorul si organizatorul tehnic al competitiei.

EVER2EXCEL este autorul conceptului de Campionate Studentec de Management in mediul universitar de profil.

EVER2EXCEL asigura accesul la patforma de simulare SimTeam, promoveaza conceptul in randul universitatilor de profil si mobilizeaza actorii economici in jurul acestui eveniment.

EVER2EXCEL asigura promovarea competitiei on-line, of-line, outdoor si door-to-door. In functie de doleantele si posibilitatile financiare ale sponsorilor, va asigura si promovarea competitiei in mass media.

In pachetul de sponsorizare sunt incluse:

- Un slot in cadrul Conferintei de deschidere (prezentare firma) – 15 min;
- Organizare workshop privat cu membrii echipelor participante la competitie – 2 ore
- Premiere echipa castigatoare – inmaneaza impreuna cu reprezentantul EVER2EXCEL cupa si premiile (materiale si financiare conform contract de sponsorizare)
- Marcare cupa (pe verso) cu numele si sigla sponsorului
- Invitatie de participare pentru cinci membri ai sponsorului la faza inter-universitara.
- Elemente de prezenta vizuala in universitate si in sala de concurs cu o saptamana inaintea evenimentului (awareness).
- Prezenta grafica si text de prezentare (flyer propriu) in mapa de prezentare a evenimentului organizat in cadrul universitatii;
- Prezenta grafica (banner si sigla) pe pagina evenimentului din site-ul web al universitatii;

In cadrul pachetului de sponsorizare EVER2EXCEL ofera sponsorilor locali pachetul de promovare in mediul WEB si print:

- prezenta prin sigla si bannere in paginile de promovare a evenimentului – [www.gm.ever2.ro](http://www.gm.ever2.ro), [www.exelo.ro](http://www.exelo.ro); cei interesati pot negocia cu EVER2EXCEL conditii speciale de promovare SEO (AddWords, LinkedIn, MailChimp).
- Mapa comuna (universitate si EVER2EXCEL) de prezentare a evenimentului (flyer propriu, sigla in sectiunea sponsori).

### OFERTA SPECIALA PENTRU SPONSOR GLOBAL EXCLUSIV:

EVER2EXCEL va organiza la sediul sponsorului o simulare demonstrativa cu managerii din organizatia gazda pentru a permite sponsorului sa evalueze oportunitatea si utilitatea utilizarii simulatorului SimTeam ca:

- instrument pentru evaluarea potentialului managerilor
- metoda de ameliorare a performantei lor manageriale
- in-door team building event (campionat intern).

## SPONSORI FAZA LOCALA

*minim 500 euro plus premii (pe baza de contract de sponsorizare cu SAS sau universitatea locala).*

La nivel de universitate, fiecare SAS este liber sa-si gaseasca proprii sponsori astfel incat sa se poata inscrie in competitie si sa isi finanteze participarea la finala campionatului.

In pachetul de sponsorizare sunt incluse:

- Slot de prezentare firma (si eventual oferta angajare/internship) – 30 min
- Participare la pachetul de premiere (bunuri, vouchere, programe de internship etc).
- Invitatie de participare (“membru in galeria echipei”) pentru trei membri ai sponsorului la faza intra-universitara.
- Elemente de prezenta vizuala in universitate si in sala de concurs cu o saptamana inaintea evenimentului (awareness).
- Prezenta grafica si text de prezentare (flyer propriu) in mapa de prezentare a evenimentului organizat in cadrul universitatii;
- Prezenta grafica (banner si sigla) pe pagina evenimentului din site-ul web al universitatii;

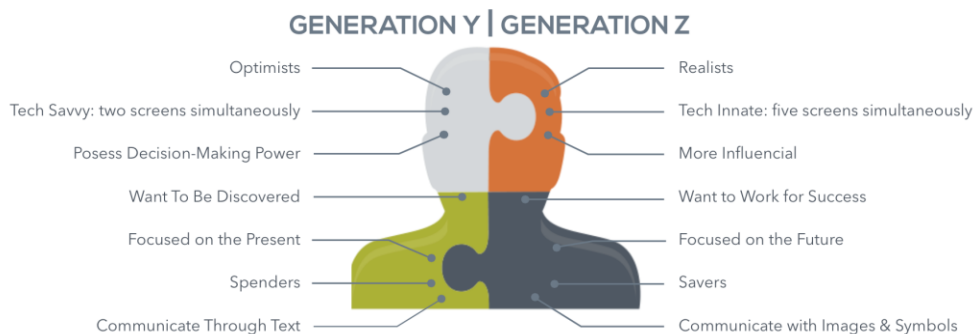
In cadrul pachetului de sponsorizare EVER2EXCEL ofera sponsorilor locali pachetul de promovare in mediul WEB si print:

- prezenta prin sigla si bannere in paginile de promovare a evenimentului – [www.gm.ever2.ro](http://www.gm.ever2.ro), [www.exelo.ro](http://www.exelo.ro); cei interesati pot negocia cu EVER2EXCEL conditii speciale de promovare SEO (AddWords, LinkedIn, MailChimp).
- Mapa comuna (universitate si EVER2EXCEL) de prezentare a evenimentului (flyer propriu, sigla in sectiunea sponsori).

### OFERTA SPECIALA PENTRU SPONSOR LOCAL EXCLUSIV:

EVER2EXCEL va organiza la sediul sponsorului o simulare demonstrativa cu managerii din organizatia gazda pentru a permite sponsorului sa evalueze oportunitatea si utilitatea utilizarii simulatorului SimTeam ca:

- instrument pentru evaluarea potentialului managerilor
- metoda de ameliorare a performantei lor manageriale
- in-door team building event (campionat intern).



## - SPONSORI FAZA NATIONALA

- *minim 1000 euro plus premii (pe baza de contract de sponsorizare cu universitatea gazda).*

Universitatea gazda (prin SAS sau prin reprezentant universitate) este libera sa-si gaseasca proprii sponsori astfel incat isi finanteze organizarea finalei campionatului.

In pachetul de sponsorizare sunt incluse:

- Slot de prezentare firma (si eventual oferta angajare/internship) – 30 min
- Participare la pachetul de premiere (bunuri, vouchere, programe de internship etc).
- Inmaneaza premiile (diplome si premii materiale) echipelor (locurile 2-6)
- Invitatie de participare (“membru in galeria echipei preferate”) pentru trei membri ai sponsorului la faza inter-universitara.
- Elemente de prezenta vizuala in universitate si in sala de concurs cu o saptamana inaintea evenimentului (awareness).
- Prezenta grafica si text de prezentare (flyer propriu) in mapa de prezentare a evenimentului organizat in cadrul universitatii;
- Prezenta grafica (banner si sigla) pe pagina evenimentului din site-ul web al universitatii;

In cadrul pachetului de sponsorizare EVER2EXCEL ofera sponsorilor locali pachetul de promovare in mediul WEB si print:

- prezenta prin sigla si bannere in paginile de promovare a evenimentului – [www.gm.ever2.ro](http://www.gm.ever2.ro), [www.exelo.ro](http://www.exelo.ro); cei interesati pot negocia cu EVER2EXCEL conditii speciale de promovare SEO (AddWords, LinkedIn, MailChimp).
- Mapa comuna (universitate si EVER2EXCEL) de prezentare a evenimentului (flyer propriu, sigla in sectiunea sponsori).

### OFERTA SPECIALA PENTRU SPONSOR NAIONAL EXCLUSIV:

EVER2EXCEL va organiza la sediul sponsorului o simulare demonstrativa cu managerii din organizatia gazda pentru a permite sponsorului sa evalueze oportunitatea si utilitatea utilizarii simulatorului SimTeam ca:

- instrument pentru evaluarea potentialului managerilor
- metoda de ameliorare a performantei lor manageriale
- in-door team building event (campionat intern).

